

BENVENUTO!

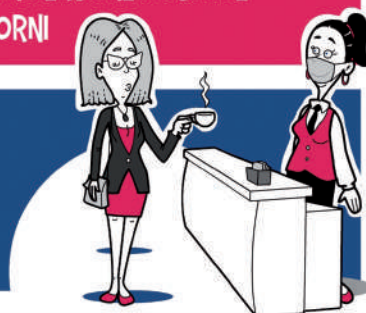


1

È VIETATO L'INGRESSO NEL LOCALE IN PRESENZA DI FEBBRE (OLTRE 37,5°) O DI ALTRI SINTOMI INFLUENZALI E IN CASO DI CONTATTO CON PERSONE POSITIVE AL VIRUS NEGLI ULTIMI 14 GIORNI

2

NEL LOCALE, LA MASCHERINA PUÒ ESSERE TOLTA SOLO PER CONSUMARE O QUANDO SEI A TAVOLA

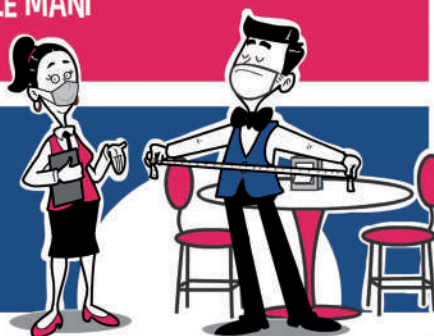


3

È A VOSTRA DISPOSIZIONE GEL IGIENIZZANTE PER LA PULIZIA DELLE MANI

4

SI RACCOMANDA, OVE NECESSARIO, IL DISTANZIAMENTO INTERPERSONALE DI 1 METRO



5

QUESTO ESERCIZIO APPLICA CON PARTICOLARE ATTENZIONE TUTTE LE DISPOSIZIONI ATTE A RENDERE SICURA LA SUA PERMANENZA

STIAMO LAVORANDO CON IMPEGNO E PASSIONE PER SUPERARE QUESTO DIFFICILE MOMENTO. PER NOI È MOLTO IMPORTANTE CHE LA SUA ESPERIENZA NEL NOSTRO LOCALE SIA POSITIVA. QUINDI NON ESITI A CHIEDERE CHIARIMENTI O INFORMAZIONI



CONCOMMERCI

POWERED BY



WELCOME!

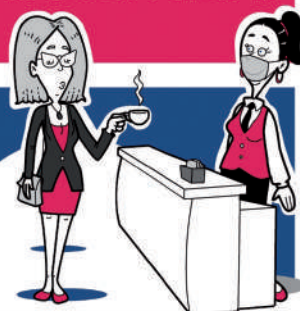


1

DO NOT ENTER IF YOU HAVE A FEVER (TEMPERATURE HIGHER THAN 37.5°) OR OTHER INFLUENZA SYMPTOMS OR IF YOU HAVE FREQUENTED PERSONS WHO TESTED POSITIVE FOR THE VIRUS DURING THE LAST 14 DAYS

2

WHILE ON THE PREMISES YOU MAY TAKE OFF YOUR MASK ONLY WHILE YOU EAT OR DRINK OR WHEN SEATED AT A TABLE

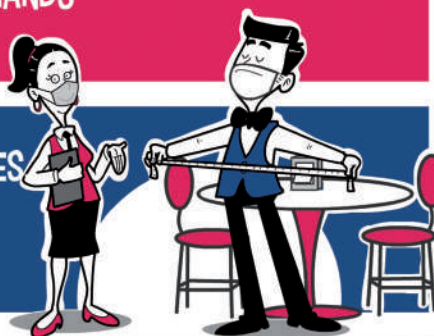


3

GEL IS PROVIDED FOR CUSTOMERS TO SANITIZE THEIR HANDS

4

ABIDE BY THE SOCIAL DISTANCING RULES WHERE POSSIBLE, KEEP AT LEAST ONE METRE AWAY FROM OTHER PEOPLE



5

WE TAKE ALL MEASURES NECESSARY TO ENSURE OUR CUSTOMERS' HEALTH AND SAFETY WHILE ON THE PREMISES

OUR AIM IS TO MANAGE THIS DIFFICULT SITUATION AS SATISFACTORILY AS POSSIBLE. OUR PRIORITY CONCERN IS MAKING SURE OUR CUSTOMERS WILL ALL BE PLEASED WITH THE SERVICES THAT WE PROVIDE. SO, FEEL FREE TO ASK FOR ANY FURTHER INFORMATION OR EXPLANATIONS THAT YOU MAY REQUIRE.

DISPOSIZIONI E PROMEMORIA PER IL PERSONALE


SI INVITA IL PERSONALE AL RISPETTO DEL PROTOCOLLO DI SICUREZZA MESSO A LORO DISPOSIZIONE, IN PARTICOLARE:



CONFCOMMERCIO



1 NON SI PUÒ ACCEDERE IN AZIENDA IN CASO DI CONTATTO NEGLI ULTIMI 14 GIORNI CON SOGGETTI POSITIVI AL COVID-19




2 SI DEVE RESTARE A CASA O LASCIARE IMMEDIATAMENTE IL LAVORO IN CASO DI FEBBRE SOPRA I 37,5° O ALTRI SINTOMI INFLUENZALI



3 SI DEVONO INDOSSARE CORRETTAMENTE I DISPOSITIVI DI PROTEZIONE INDIVIDUALE (D.P.I.)



4 SI MANTIENE, OVE POSSIBILE, IL DISTANZIAMENTO INTERPERSONALE DI 1 METRO



5 SI PRESTA PARTICOLARE ATTENZIONE ALL'IGIENE PERSONALE E IN PARTICOLARE DELLE MANI, DA LAVARE CON ACQUA E SAPONE O GEL IGIENIZZANTI PER ALMENO 20 SECONDI OGNI ORA E COMUNQUE SEMPRE ALLA FINE DI SERVIZI (CHE PREVEDONO IL CONTATTO CON OGGETTI UTILIZZATI DAI CLIENTI)



6 SI EVITANO ASSEMBRAMENTI IN AREE COMUNI E IN PARTICOLARE NEGLI SPOGLIATOI




7 SI MANTIENE, NELLA FASE DI CARICO E SCARICO MERCE, LA DISTANZA DI ALMENO 1 METRO DAL FORNITORE, CHE DEVE NECESSARIAMENTE INDOSSARE MASCHERINA E GUANTI IN CASO DI DISCESA DAL MEZZO

RULES AND REMINDERS FOR STAFF MEMBERS

ALL STAFF MEMBERS MUST ABIDE BY THE PROVISIONS OF THE SAFETY PROTOCOL DAWN UP FOR THEIR USE:



1 DO NOT ENTER THE WORKPLACE IF YOU HAVE FREQUENTED PERSONS WHO TESTED POSITIVE FOR COVID-19 DURING THE LAST 14 DAYS



2 STAY AT HOME OR LEAVE THE WORKPLACE IMMEDIATELY IF YOU HAVE A FEVER (TEMPERATURE HIGHER THAN 37,5°) OR OTHER INFLUENZA SYMPTOMS




3 STAFF MEMBERS MUST CORRECTLY PUT ON AND WEAR PERSONAL PROTECTIVE EQUIPMENT (PPE)



4 ABIDE BY THE SOCIAL DISTANCING RULES. WHERE POSSIBLE, KEEP AT LEAST ONE METRE AWAY FROM OTHER PEOPLE

20 SECONDS



5 TAKE GREAT CARE OVER PERSONAL HYGIENE AND MAKE SURE PARTICULARLY THAT YOUR HANDS ARE CLEAN AT ALL TIMES. WASH YOUR HANDS WITH SOAP AND WATER OR SANITIZING GEL FOR AT LEAST 20 SECONDS EVERY HOUR AND ALWAYS AFTER COMING INTO CONTACT WITH OBJECTS USED BY CUSTOMERS



6 DO NOT GATHER TOGETHER WITH COLLEAGUES IN SHARED SPACES (AND IN PARTICULAR IN HANGING ROOMS)



7 WHEN GOODS ARE BEING LOADED OR UNLOADED, KEEP AT LEAST ONE METRE AWAY FROM THE TRANSPORTER, WHO MUST WEAR MASK AND GLOVES WHEN NOT IN THE VEHICLE

GESTIONE SERVIZIO BAR

1 ADOTTARE OPPORTUNE SOLUZIONI ORGANIZZATIVE, SIA ALL'ESTERNO CHE ALL'INTERNO DEL LOCALE, PER EVITARE GLI ASSEMBRAMENTI

2 DOVE POSSIBILE, CERCARE DI SEPARARE L'ENTRATA DALL'USCITA

3 PER LA PULIZIA DELLE MANI DEI CLIENTI, POSIZIONARE ALL'INGRESSO DEL LOCALE DISPENSER CON GEL IGIENIZZANTE

4 NON RENDERE DISPONIBILE L'UTILIZZO DI APPENDIABILI

5 METTERE A DISPOSIZIONE NEI BAGNI DEI CLIENTI PRODOTTI IGIENIZZANTI E RACCOMANDAZIONI SANITARIE

6 L'ACCESSO AI BAGNI DEI CLIENTI DOVRÀ AVVENIRE SENZA ASSEMBRAMENTI

7 IL PERSONALE DEVE ESSERE DOTATO DI DISPOSITIVI DI PROTEZIONE INDIVIDUALI

MANAGEMENT OF BAR SERVICES

1 TAKE ADEQUATE MEASURES BOTH INTERNALLY AND IN THE SURROUNDINGS OF THE PREMISES TO PREVENT CROWDING

2 WHERE POSSIBLE, SEPARATE THE ENTRANCE AND THE EXIT

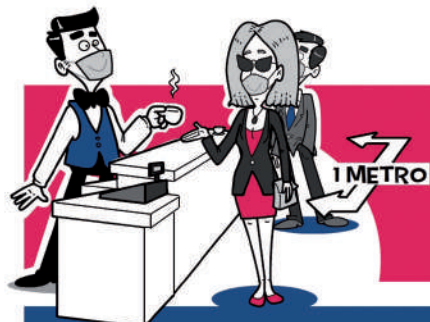
3 SO THAT THE CUSTOMERS' HANDS ARE CLEAN AT ALL TIMES, AT THE ENTRANCE TO THE PREMISES PLACE A SANITIZING GEL DISPENSER

4 DO NOT PROVIDE ANY CLOTHES STANDS/HANGERS

5 IN THE CUSTOMERS' TOILETS, PLACE SANITIZING PRODUCTS AND HEALTH TIPS

6 IN THE CUSTOMERS' TOILETS AND AT THE TOILET DOORS, MAKE SURE THERE IS NO QUEUEING UP

7 THE WAITERS, WAITRESSES AND SERVING STAFF MUST USE PERSONAL PROTECTIVE EQUIPMENT



8

INVITIAMO I CLIENTI, OVE NECESSARIO, A MANTENERE IL DISTANZIAMENTO INTERPERSONALE

9

AL BANCO È BENE METTERE A DISPOSIZIONE PRODOTTI MONOUSO

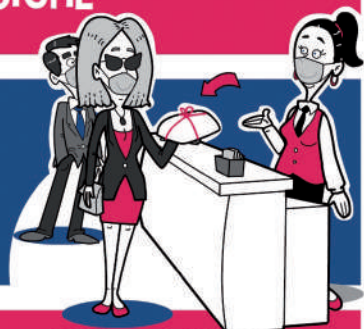


10

DOVE C'È PIÙ INTERAZIONE CON IL PUBBLICO FAVORIRE L'UTILIZZO DI BARRIERE FISICHE

11

FAVORIRE LA MODALITÀ DEL TAKE AWAY E DEL DELIVERY



12

FAVORIRE I SISTEMI DIGITALI DI PAGAMENTO O GARANTIRE LA DISTANZA ALLA CASSA CON SEGNALETICA ORIZZONTALE

13

TUTTE LE STOVIGLIE, INCLUSI GLI OGGETTI NON UTILIZZATI DAL CLIENTE, VANNO ACCURATAMENTE LAVATE E DISINFETTATE



14

TOVAGLIE E ALTRI TESSUTI PER LA TAVOLA, DA LAVARE CON ESTREMA CURA E ATTENZIONE, VANNO MESSI IN APPOSITI SACCHI

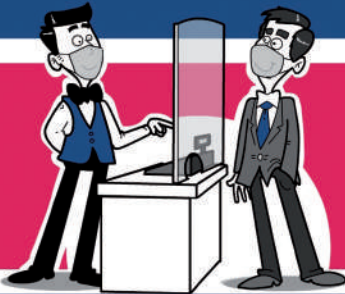


8

WHERE REQUIRED, CUSTOMERS ARE REQUESTED TO ABIDE BY THE SOCIAL DISTANCING RULES

9

ON THE COUNTER, BAR STAFF SHOULD PLACE DISPOSABLE/SINGLE-USE PRODUCTS

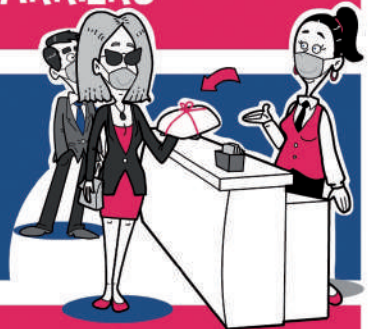


10

WHERE CONTACT WITH CUSTOMERS IS PARTICULARLY FREQUENT, IT IS ADVISABLE TO INSTALL PHYSICAL BARRIERS

11

PREFERRED SERVICE MODES TAKEAWAY/TAKEOUT AND DELIVERY



12

PREFER DIGITAL PAYMENT METHODS. ALTERNATIVELY, ENSURE DISTANCING FROM CASH DESK BY MEANS OF FLOOR MARKINGS

13

ALL UTILITY, PLATES AND DISHES, WHETHER USED OR NOT BY THE CUSTOMER, ARE TO BE CAREFULLY WASHED AND DISINFECTED



14

ALL NAPKINS AND TABLECLOTHS ETC. ARE TO BE THOROUGHLY WASHED AND PLACED IN SPECIAL LAUNDRY BAGS

GESTIONE SERVIZIO DOMICILIO E ASPORTO

DOMICILIO



1

I TRASPORTATORI SONO TENUTI AD INDOSSARE MASCHERINA E GUANTI MONOUSO

2

I TRASPORTATORI NON DEVONO ENTRARE NEL DOMICILIO DEL CLIENTE MA LASCIARE IL CIBO SULL'USCIO



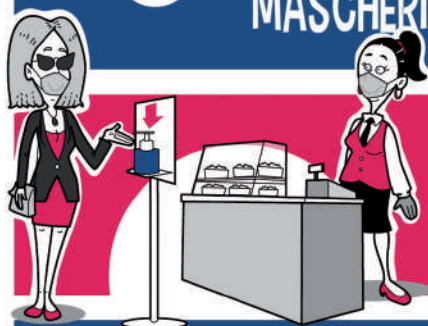
3

FAVORIRE SISTEMI DI PAGAMENTO ELETTRONICI O, IN CASO DI PAGAMENTO IN CONTANTI, EVITARE IL CONTATTO DIRETTO

ASPORTO

1

IN NEGOZIO, ALL'ATTO DELLA CONSEGNA, SIA IL LAVORATORE (CHE IL CLIENTE DEVONO INDOSSARE MASCHERINA E GUANTI MONOUSO



2

METTERE A DISPOSIZIONE DEI CLIENTI GEL IGIENIZZANTE PER LE MANI

3

FAVORIRE SISTEMI DI PAGAMENTO ELETTRONICI E PROVVEDERE ALLA DISINFEZIONE MANI E POS



MANAGEMENT OF HOME DELIVERY AND TAKEAWAY/TAKEOUT SERVICES

HOME DELIVERY



1

DELIVERY STAFF MUST WEAR MASKS AND DISPOSABLE GLOVES

2

DELIVERY STAFF MUST NOT ENTER THE HOMES OF CUSTOMERS. THEY MUST LEAVE THE FOOD AND DRINKS AT THE DOOR



3

DELIVERY STAFF ARE TO ENCOURAGE USE OF ELECTRONIC MEANS OF PAYMENT. WHEN CASH IS USED, THEY MUST AVOID DIRECT CONTACT WITH COINS AND BANKNOTES

TAKEAWAY/TAKE-OUT

1

WHEN TAKEAWAY/TAKEOUT SERVICES ARE PROVIDED ON THE PREMISES, STAFF AND CUSTOMERS MUST ALL WEAR MASKS AND DISPOSABLE GLOVES



2

PROVIDE CUSTOMERS WITH SANITIZING HAND GEL

3

STAFF MEMBERS ARE TO ENCOURAGE USE OF ELECTRONIC MEANS OF PAYMENT, AND MUST DISINFECT THEIR HANDS AND THE POS TERMINAL



GESTIONE SERVIZIO DI RISTORAZIONE



1

ADOPTARE OPPORTUNE SOLUZIONI ORGANIZZATIVE, SIA ALL'ESTERNO CHE ALL'INTERNO DEL LOCALE, PER EVITARE GLI ASSEMBRAMENTI

2

DOVE POSSIBILE, CERCARE DI SEPARARE L'ENTRATA DALL'USCITA



3

PER LA PULIZIA DELLE MANI DEI CLIENTI, POSIZIONARE ALL'INGRESSO DEL LOCALE DISPENSER CON GEL IGIENIZZANTE

4

NON RENDERE DISPONIBILE L'UTILIZZO DEL GUARDAROBA



5

METTERE A DISPOSIZIONE NEI BAGNI DEI CLIENTI PRODOTTI IGIENIZZANTI E RACCOMANDAZIONI SANITARIE

6

L'ACCESSO AI BAGNI DEI CLIENTI DOVRÀ AVVENIRE SENZA ASSEMBRAMENTI



7

IL PERSONALE DEVE ESSERE DOTATO DI DISPOSITIVI DI PROTEZIONE INDIVIDUALI



MANAGEMENT OF RESTAURANT SERVICES

1 TAKE ADEQUATE MEASURES BOTH INTERNALLY AND IN THE SURROUNDINGS OF THE PREMISES TO PREVENT CROWDING

2 WHERE POSSIBLE, SEPARATE THE ENTRANCE AND THE EXIT

3 SO THAT THE CUSTOMERS' HANDS ARE CLEAN AT ALL TIMES, AT THE ENTRANCE TO THE PREMISES PLACE A SANITIZING GEL DISPENSER

4 DO NOT PROVIDE ANY WARDROBE SERVICE

5 IN THE CUSTOMERS' TOILETS, PLACE SANITIZING PRODUCTS AND HEALTH TIPS

6 IN THE CUSTOMERS' TOILETS AND AT THE TOILET DOORS, MAKE SURE THERE IS NO QUEUEING UP

7 THE WAITERS, WAITRESSES AND SERVING STAFF MUST USE PERSONAL PROTECTIVE EQUIPMENT

The infographic consists of seven horizontal panels, each with a numbered step. The panels alternate between red and blue backgrounds. Each panel includes a cartoon illustration and a text box. The illustrations show various restaurant scenarios: a waiter painting a floor circle, a woman in a queue, a waiter with a sanitizer dispenser, a woman with a coat rack, a waiter with a sink and sign, a woman in a queue, and a waiter sanitizing his hands.

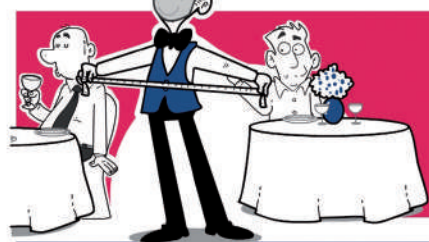


8

IGIENIZZARE I MENÙ DOPO OGNI UTILIZZO
OPPURE ADOTTARE, SUI DISPOSITIVI DEI CLIENTI, I
MENÙ DIGITALI

9

PRIMA DI METTERLI A DISPOSIZIONE DI NUOVI
CLIENTI, IGIENIZZARE GLI OGGETTI O UTILIZZARE
PRODOTTI MONOUSO

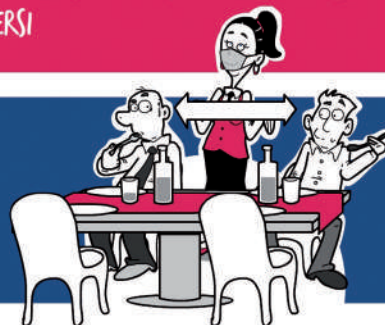


10

DISPORRE I TAVOLI GARANTENDO IL
DISTANZIAMENTO TRA PERSONE
DI TAVOLI DIVERSI

11

AI CLIENTI CHE LO RICHIEDANO
FARE IN MODO DI GARANTIRE IL
DISTANZIAMENTO AL TAVOLO

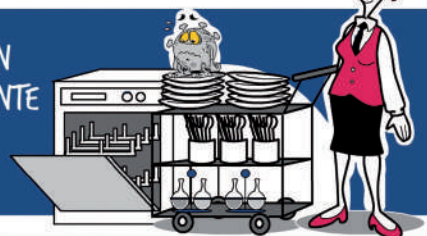


12

FAVORIRE I SISTEMI DIGITALI DI PAGAMENTO
O GARANTIRE LA DISTANZA ALLA CASSA CON
SEGNALETICA ORIZZONTALE

13

TUTTE LE STOVIGLIE, INCLUSI GLI OGGETTI NON
UTILIZZATI DAL CLIENTE, VANNO ACCURATAMENTE
LAVATE E DISINFETTATE



14

TOVAGLIE E ALTRI TESSUTI PER LA TAVOLA, DA LAVARE
CON ESTREMA CURA E ATTENZIONE, VANNO MESSI IN
APPOSITI SACCHI

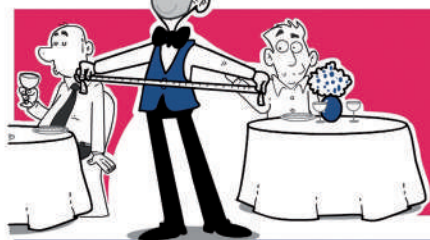


8

SANITIZE MENUS AFTER USE, OR SEND
DIGITAL MENUS
TO THE DEVICES OF CUSTOMERS

9

SANITIZE OBJECTS FOR THE USE OF CUSTOMERS
BEFORE PROVIDING THEM, OR PROVIDE
SINGLE USE/DISPOSABLE ITEMS

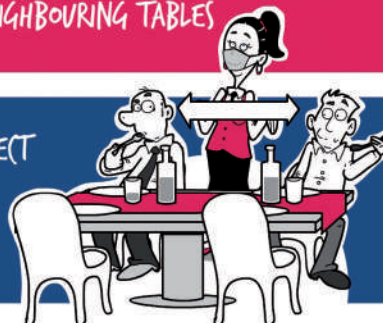


10

ARRANGE THE TABLES SO AS TO ENSURE CORRECT
DISTANCING AMONG DINERS
SEATED AT NEIGHBOURING TABLES

11

ON REQUEST, THE STAFF ARE TO ENSURE CORRECT
DISTANCING AMONG DINERS SEATED
AT THE SAME TABLE

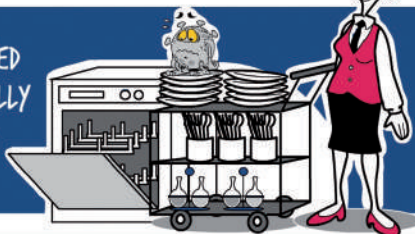


12

PREFER DIGITAL PAYMENT METHODS. ALTERNATIVELY,
ENSURE DISTANCING FROM CASH DESK BY MEANS OF
FLOOR MARKINGS

13

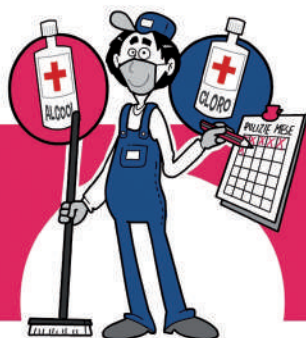
ALL (UTLERY, PLATES AND DISHES, WHETHER USED
OR NOT BY THE CUSTOMER, ARE TO BE CAREFULLY
WASHED AND DISINFECTED



14

ALL NAPKINS AND TABLECLOTHS ETC. ARE TO BE
THOROUGHLY WASHED AND PLACED IN
SPECIAL LAUNDRY BAGS

PROCEDURE DI PULIZIA E DISINFEZIONE



1 PULIZIA GIORNALIERA CON PRODOTTI IGIENIZZANTI A BASE DI SOLUZIONI IDROALCOLICHE E DI CLORO



2 ARIEGGIARE ALMENO UNA VOLTA AL GIORNO TUTTI GLI AMBIENTI



SANIFICAZIONE IN CORSO



3 NEL CASO DI PRESENZA DI UNA PERSONA CON COVID-19 ALL'INTERNO DELL'AZIENDA, SI SOSPENDE L'ATTIVITÀ E SI PROCEDE ALLA NECESSARIA PROCEDURA DI SANIFICAZIONE

4 OVUNQUE POSSIBILE, USARE MATERIALI USA E GETTA PER LA PULIZIA, EVITANDO TESSUTI E MATERIALI ASSORBENTI



5 IL PERSONALE ADDETTO ALLA PULIZIA DEVE ESSERE INFORMATO SUL CORRETTO UTILIZZO DELLE PROTEZIONI PERSONALI E SULLA NECESSARIA IGIENIZZAZIONE DELLE MANI ALLA CONCLUSIONE DELLE PULIZIE E DOPO AVER TOLTO TUTTE LE PROTEZIONI

CLEANING AND DISINFECTION PROCEDURES



1 CLEANING TO BE CARRIED OUT DAILY WITH SANITIZING PRODUCTS (WATER-BASED ALCOHOL AND (HLORINE SOLUTIONS)



2 AIR/VENTILATE ALL AREAS AT LEAST ONCE A DAY



3 IF A PERSON ON THE PREMISES HAS TESTED POSITIVE FOR COVID-19, ALL ACTIVITIES MUST BE INTERRUPTED AND THE PREMISES MUST BE SANITIZED



4 WHEREVER POSSIBLE, USE DISPOSABLE CLEANING MATERIALS AND AVOID USE OF FABRICS AND ABSORBENT MATERIALS



5 THE CLEANING STAFF MUST BE INFORMED OF THE CORRECT USE OF PERSONAL PROTECTIVE EQUIPMENT AND THAT HANDWASHING IS REQUIRED FOLLOWING CLEANING AND WHEN ALL PROTECTIVE ITEMS ARE REMOVED